

※応募方法はこちら!!

※8/4(金)までに届くように、往復はがきを投函・または直接月島スポーツプラザまでお持ちください。

【往信・おもて面】



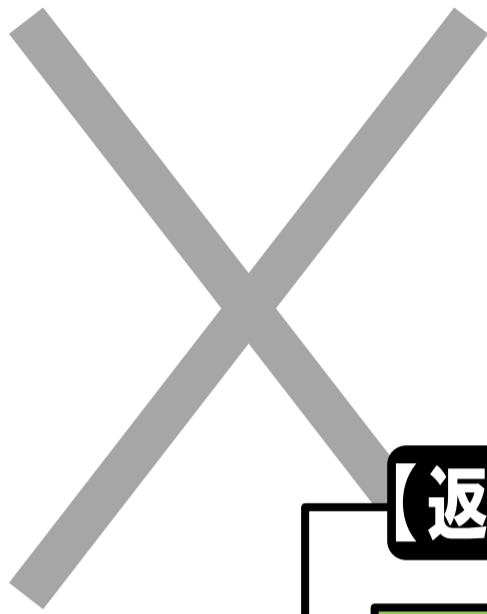
〒104-0052

中央区月島1-9-2
月島スポーツプラザ
行

往信

【返信・うら面】

この面には何も書かない!!



～締切～

8/4(金)

はがき必着!!

必ず往復はがきを使用して

ご応募ください!!

【返信・おもて面】



〒 郵便番号

参加者氏名

様

参加者住所

【往信・うら面】

ご記入いただくこと

- ①教室番号・教室名
- ②参加者氏名・ふりがな
- ③生年月日・年齢・性別・(学年)
- ④ご住所
- ⑤電話番号
- ⑥キャンセル待ち希望 有・無

ご応募の前に、必ずお読みください。

- ★必ず往復はがきを使ってお申し込みください。
1枚のハガキでご応募いただけるのは、1教室・1名様までです。
- ★複数の教室をお申し込みの際は、1教室につき往復はがき1枚をお使いください。
- ★1枚の往復はがきに、2教室以上または2名以上の重複した記入は無効となります。
- ★応募者多数の場合は抽選となります。
- ★お支払いは現金のみの一括払いです。
- ★お支払い期間は9月3日(日)までです。
- ★期間内にお支払いのない場合は、キャンセル扱いとなります。
期間内にご来館できない際は、あらかじめご一報ください。
- ★お支払い後のキャンセル・返金はできません。
- ★欠席された場合の振り替え・返金はできません。
- ★医師から運動を制限されている方は参加できません。
また、妊娠中の方のご参加もできません。
- ★終了が17時以降の小学生対象教室は、お迎えが必要です。
- ★抽選の公正を期するため、当選された教室には全てご参加いただきますようお願いいたします。
- ★ご参加いただけない複数教室の応募はご遠慮願います。
- ★当選された権利を、他の方にお譲りすることはできません。

皆様のご理解・ご協力を、お願い申し上げます。



教室日程等ホームページからもご覧いただけます。

<http://www.chuo-sports.jp/fleely.html#1>

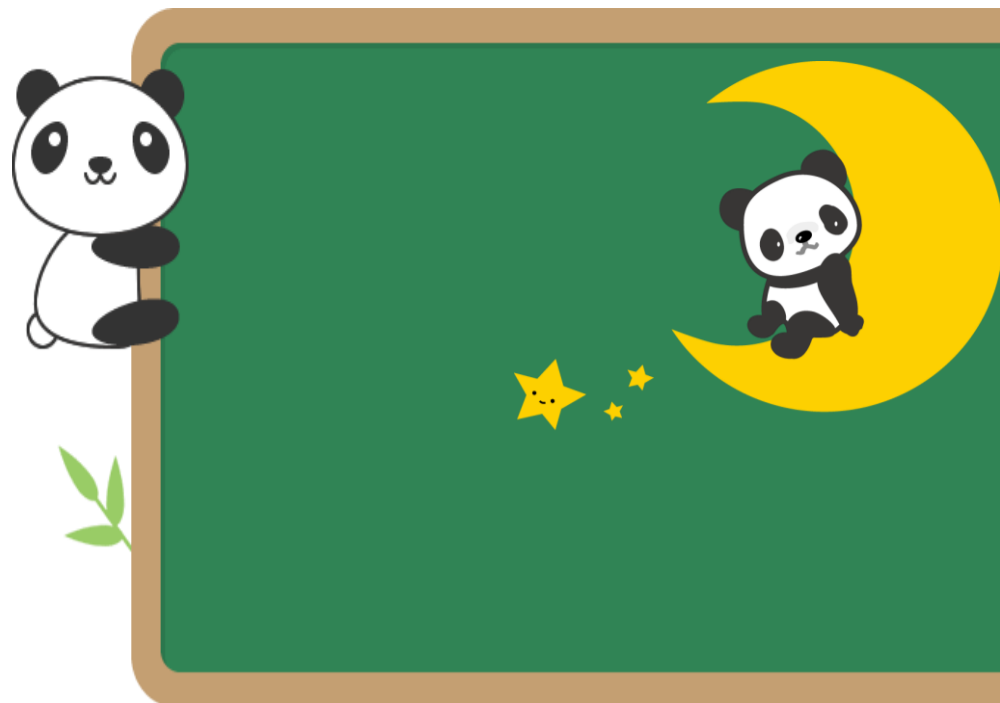
中央区立総合スポーツセンター

検索



お問い合わせ:月島スポーツプラザ
03-3534-5883

※お支払期限は9/3(日)までです。



<http://www.chuo-sports.jp/fleely.html#1>



